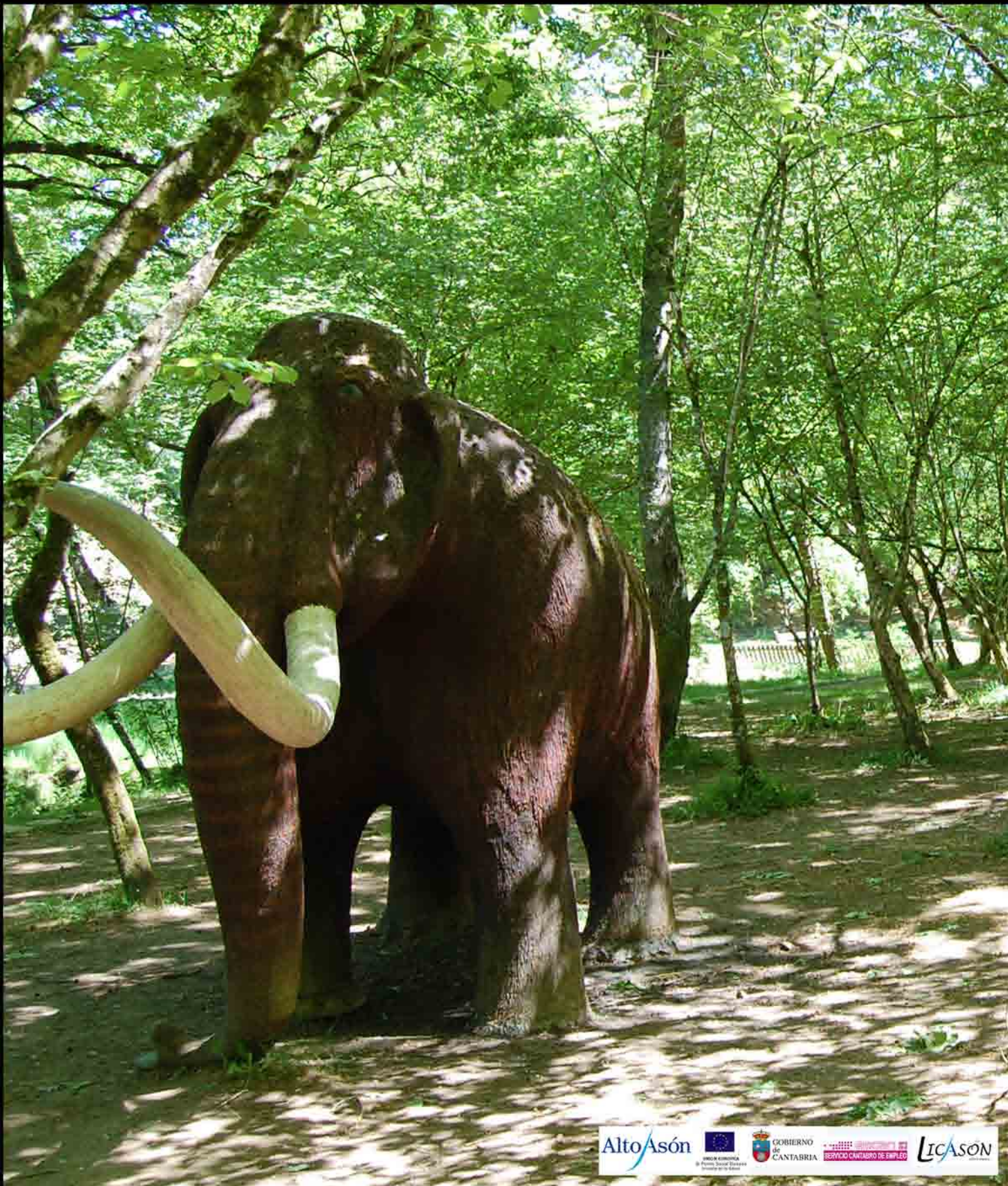


Ruta de las Encinas

Rasines



*Realizado por el Proyecto Ambiental LicAsón
perteneciente a la Mancomunidad de Municipios del Alto Asón*

Año 2015



Rasines



988 habitantes

42,9 km²

Cueva del Valle

Torca de los Tornillos



Torca del Perro

Torca de las Cárcavas

Cueva del Molino de la Peña

Río Asón

Río Silencio



Aguas del barranco del Río Grande

Río Ruahermosa

Jabalí

Liebre

Salmón

Trucha



Corzo

Buitre

Zorro

Lechuza

CORDILLERA VASCO-CANTÁBRICA

Valseca (388 m)



Alto de Lodos (728 m)

Tánago (236 m)

Encinalacorba (674 m)

Haya

Encina

Avellano



Aliso

Fresno

Roble

Madroño

Carrasco

Casavieja, Cereceda, El Cerro, Fresno, Helguera, La Edilla, La Vega, Lombera, Ojébar, Rasines, Rocillo, Santa Cruz, Torcollano y Villaparte

Ruta de las Encinas



Ficha técnica

Municipio: Rasines

Inicio y fin: Ermita de Nuestra Señora de Villasomera (Barrio El Cerro)

Tipo de itinerario: Circular

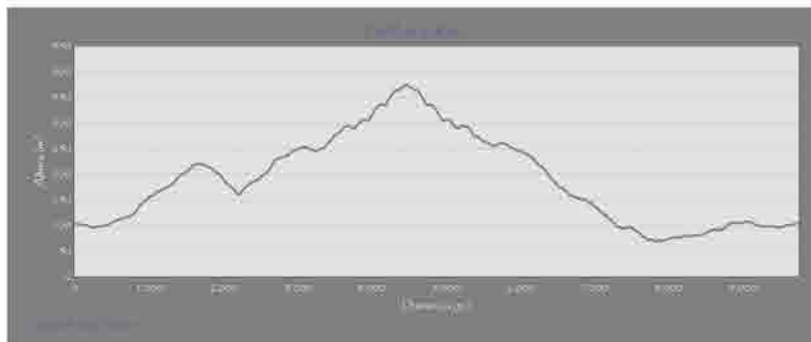
Distancia: 10 km

Duración: 3 h

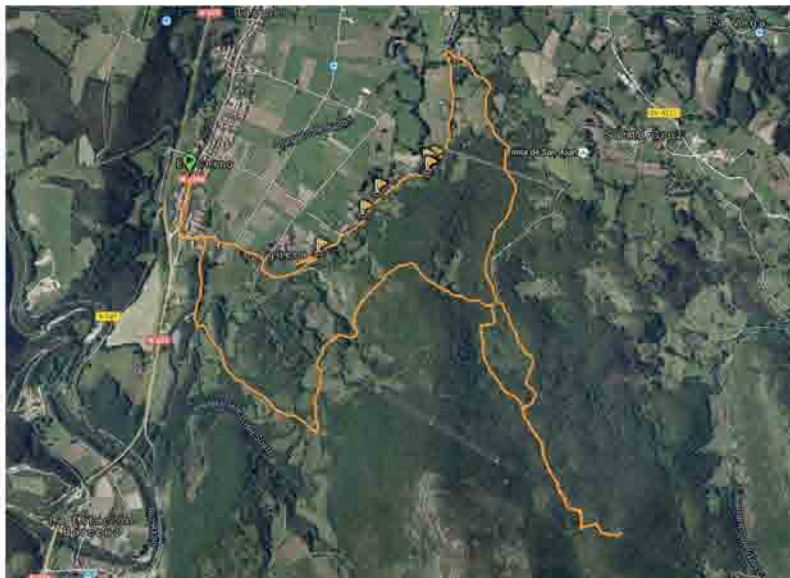
Desnivel acumulado: +580 m

Dificultad: Media

Perfil



Mapa del recorrido



Ruta de las Encinas



Itinerario

La ruta comienza en la Iglesia de Nuestra Señora de Villasomera, perteneciente al barrio de El Cerro de Rasines y se dirige hacia el barrio de Helguera a través de marcas de color amarillo-blancas correspondientes al PR-S 23 Vuelta al Picón Carlista.

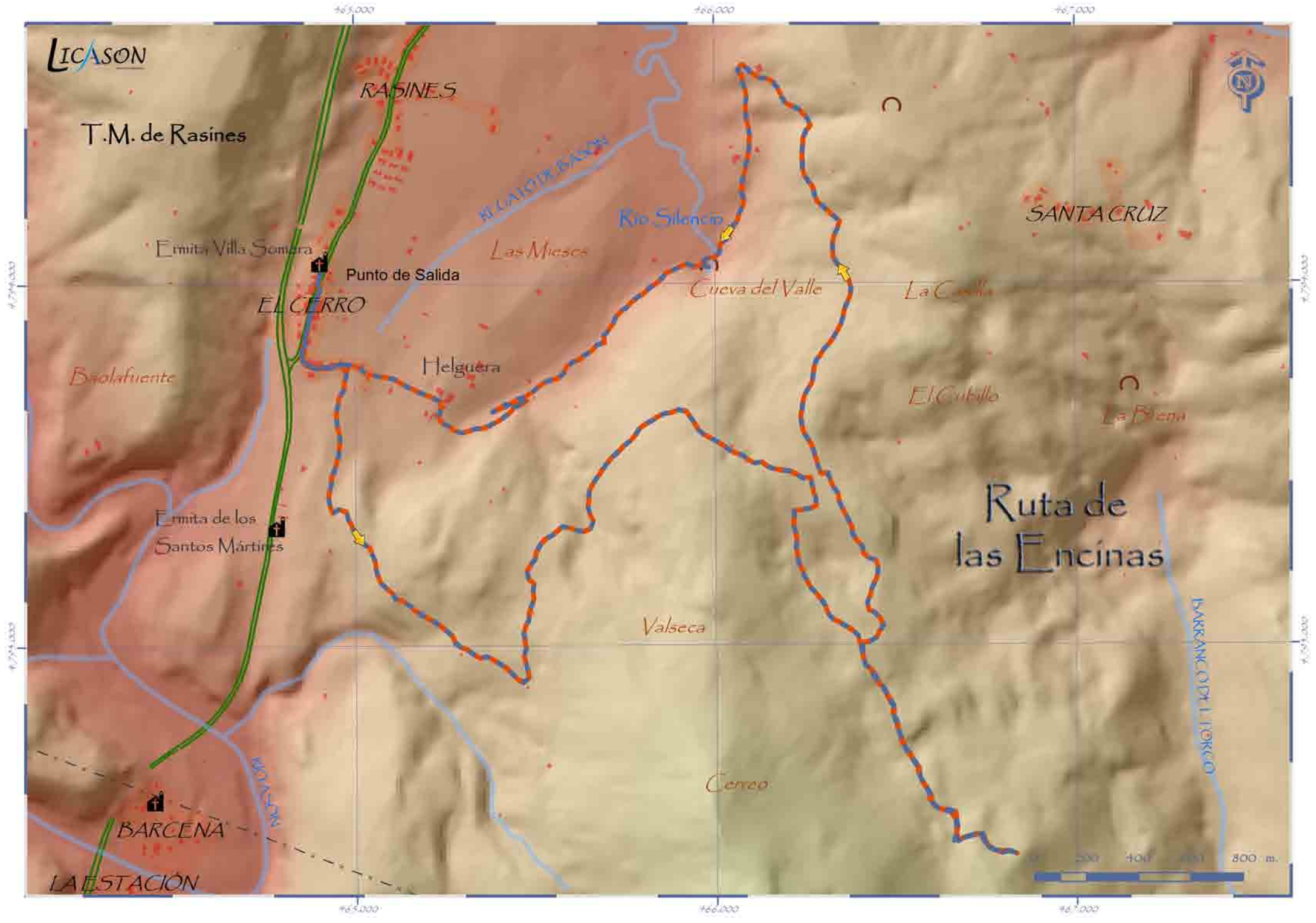
Apenas recorridos 400 m del comienzo se toma el ramal de la derecha del PR continuando por éste durante poco más de 1 km. En este momento se abandonan dichas marcas y se continúa ascendiendo 0,5 km a través de una pista, a tramos hormigonada. Se toma entonces un cruce a la derecha donde vuelven a aparecer las marcas pertenecientes al PR y se asciende durante aproximadamente 1 km por el Camino de San Juan hasta llegar a un cruce de caminos. Se puede observar un cartel de madera indicando las direcciones Rasines (por donde ha venido el recorrido) y El Carlista.

En este punto se toma el sendero de la derecha (ninguno de los indicados en el cartel) y se continua durante 1,5 km hasta llegar junto a una torreta eléctrica, donde se puede contemplar una estupenda panorámica. Es aquí donde se retrocede durante 800 m aproximadamente hasta tomar un cruce a la derecha que conecta de nuevo con el PR. Una vez en el sendero de Pequeño Recorrido se toma el ramal de la izquierda y siguiendo sus marcas conduce de nuevo al cruce Rasines - El Carlista.

Se gira primero a la derecha e inmediatamente después se toma un sendero a la izquierda que desciende durante poco más de 1 km. Una vez en la zona de cabañas se gira de nuevo a la izquierda y sin desviarse durante 500 m se llega al Parque Paleolítico de la Cueva del Valle donde se encuentra un arboretum, una réplica de mamut y la Cueva del Valle.

Se continua el camino observando, entre otras cosas, restos de la antigua explotación minera (la Mina Constate, un lavadero de mineral, un horno de cal...) y se realiza un pequeño ascenso en zig-zag hasta conectar de nuevo con el PR-S 23 Vuelta al Picón Carlista, el cual, siguiendo sus marcas conduce de nuevo al inicio del itinerario.





LICASON

T.M. de Rasines

RASINES

SANTA CRUZ

Ermita Villa Somera

Punto de Salida

Rio Silencio

Las Miasca

Cueva del Valle

La Casilla

EL CERRO

Bojalafuente

Helguera

El Cubillo

La Bienna

Ermita de los Santos Martines

Ruta de las Encinas

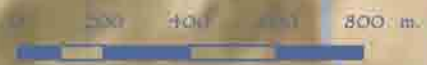
Valseca

Cerreo

BARCENA

BARRANCO DE LLORICO

LA ESTACION



Ruta de las Encinas



Inventario Ambiental: Flora

Encinar Cantábrico

<i>Encina (Quercus ilex)</i>		<i>Labiérnago (Phillyrea latifolia)</i>
<i>Aladierno (Rhamnus alaternus)</i>		<i>Tojo / árgoma (Ulex europaeus)</i>
<i>Madroño (Arbutus unedo)</i>		<i>Laurel (Laurus nobilis)</i>
<i>Hiedra (Hedera hélix)</i>		<i>Zarzaparrilla (Smilax aspera)</i>

Otras especies

<i>Nogal (Juglans regia)</i>	<i>Manzano (Malus domestica)</i>	<i>Fresno (Fraxinus excelsior)</i>
<i>Espino albar (Crataegus monogyna)</i>	<i>Avellano (Corylus avellana)</i>	
<i>Cerezo (Prunus cerasus)</i>	<i>Sauce blanco y cenizo (Salix alba y S. atrocinerea)</i>	
<i>Castaño (Castanea sativa)</i>	<i>Higuera (Ficus carica)</i>	<i>Brezo (Erica sp.)</i>
<i>Aguileña común (Aquilegia vulgaris)</i>	<i>Roble (Quercus robur)</i>	
<i>Peral (Pyrus communis)</i>	<i>Sáuco (Sambucus nigra)</i>	<i>Arce (Acer campestre)</i>
<i>Falsa acacia (Robinia pseudoacacia)</i>	<i>Eucalipto (Eucalyptus globulus)</i>	
<i>Endrino (Prunus spinosa)</i>		



Ruta de las Encinas



Inventario Ambiental: Fauna

Ardilla (Sciurus vulgaris)

Erizo (Erinaceus europaeus)

Tejón (Meles meles)

Zorro (Vulpes vulpes)

Ratón (Apodemus sylvaticus)

Comadreja (Mustela nivalis)

Jabalí (Sus scrofa)

Corzo (Capreolus capreolus)



Trucha (Salmo trutta)

Lución (Anguis fragilis)

Pez (Phoxinus phoxinus)

Culebra (Natrix sp)



Sapo partero (Alytes obstetricans)

Lagartija roquera (Podarcis muralis)



Rana patilarga (Rana iberica)

Lagarto verde (Lacerta sp)

Tritón palmeado (Triturus helveticus)

Salamandra (Salamandra salamandra)

Lavandera (Motacilla sp)



Halcón peregrino (Falco peregrinus)

Petirrojo (Erithacus rubecula)

Garza (Ardea cinérea)

Buitre (Gyps fulvus)

Mirlo acuático (Cinclus cinclus)

Azor (Accipiter gentilis)







Puntos de interés durante el recorrido



*Ermita de Nuestra Señora de Villasomera
Inicio y fin de la ruta*



Atravesando el Encinar



Siguiendo el PR-5 23 Vuelta la Picón Carlista





Puntos de interés durante el recorrido



Parque Paleolítico de la Cueva del Valle - Punto de la ruta: 7,5 km



Paronámica - Punto de la ruta: 4,5 km



Puntos de interés *durante el recorrido*



Restos Explotación Minera (siglos XIX - XX)
Punto de la ruta: 8 km



Mina "Constante"



Lavadero de mineral



Surgencias y mananciales



Horno de cal



Horno de dolomía



¿Qué hacer después?



Visitar el museo de la Cantería “Rodrigo Gil de Hontañón”

Cereceda

Conocer el amplio patrimonio religioso del municipio

Recorrer los numerosos barrios

Casavieja, Cereceda, El Cerro, Fresno, Helguera, La Edilla, La Vega, Lombera, Ojébar, Rasines, Rocillo, Santa Cruz, Torcollano y Villaparte

Otros lugares de interés

Conjunto de casonas blasonadas de La Edilla, de los siglos XVII y XVIII.

Casonas de Rasines.

Molino de Jerralagua, en Cereceda.

Molino y la ferrería de La Puente, en el Barrio Cadalso.

Disfrutar de la gastronomía de Rasines

Rasines



licaltoason@gmail.com
www.licason.com